

Safety Sheet on How to Handle Hub Blade

Sicherheitsinformationen zum Umgang mit der Schneidklinge



This safety sheet compiles safety precautions on handling, using, and disposing hub blade. Always keep this sheet at working place for ready reference.

Diese Sicherheitsinformationen enthalten Sicherheitsvorkehrungen zu Umgang, Benutzung und Entsorgung der Schneidklinge.

Halten Sie diese Informationen immer am Arbeitsplatz für schnelle Referenz.

When Disco's hub blade is going to be used on machine of other manufacturer, prepare and affix safety labels that have contents equal to those included in this sheet, if necessary.

Wenn Discos Schneidklinge in Maschinen anderer Hersteller verwendet werden soll, bereiten und befestigen Sie bitte Sicherheitsetiketten mit ähnlichem Inhalt wie diese hier vorliegenden Informationen vor.

Detailed Material Safety Data Sheet (MSDS) of hub blade is available on Disco's website written below. Please access and print out as necessary.

Detaillierte Sicherheitsinformationen zur Schneideklinge (MSDS) finden Sie auf Discos Website (s.u.). Bitte laden Sie sie sich herunter und drucken sie aus, wenn notwendig.

This safety sheet is also available in other languages (Japanese, Chinese, Hangul, Thai, French, Italian, Spanish, Portuguese, Hungarian and Arabic). Please access to Disco's website written below and print out as necessary.

Diese Sicherheitsinformationen sind auch in anderen Sprachen verfügbar (Japanisch, Chinesisch, Hangul, Thai, Französisch, Italienisch, Spanisch, Portugiesisch, Ungarisch und Arabisch). Bitte laden Sie sie sich von Discos Website (s.u.) herunter und drucken sie aus, wenn notwendig.

www.disco.co.jp



Taking out hub blade from package

Entnahme der Klinge aus der Verpackung



CAUTION VORSICHT

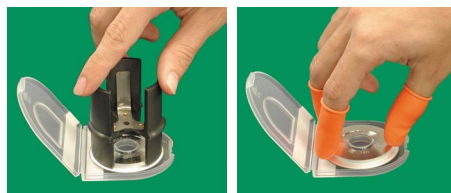


SHARP BLADE EDGE & GRIP AREA

Do not touch blade with bare hand.

SCHARFER KLINGENRAND & GRIFFBEREICH

Berühren Sie die Klinge nicht mit bloßen Händen.



Use hub removal jig or fingerstalls.

Verwenden Sie zum Entfernen der Klinge das entsprechende Werkzeug oder Fingerlinge.

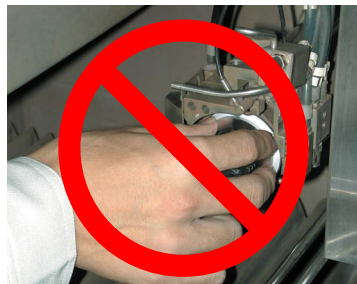


Loading / removing hub blade

Schneideklinge einsetzen/entnehmen



CAUTION VORSICHT



SHARP BLADE EDGE & GRIP AREA

Do not touch blade with bare hand.

SCHARFER KLINGENRAND & GRIFFBEREICH

Berühren Sie die Klinge nicht mit bloßen Händen.



Follow instruction manual of machine when working.

Use hub removal jig or fingerstalls.

Befolgen Sie bei der Arbeit mit der Maschine die Gebrauchsanweisung. Verwenden Sie zum Entfernen der Klinge das entsprechende Werkzeug oder Fingerlinge.



During operation
Beim Betrieb

! CAUTION VORSICHT



ROTATING BLADE

Do not access to blade edge and grip area.

Keep protection cover closed.

ROTIERENDE KLINGE

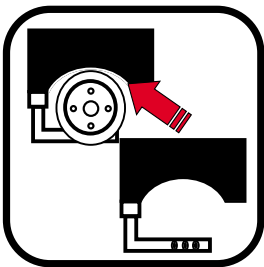
Greifen Sie nicht in den Bereich der Klinge oder in den Griffbereich.

Halten Sie die Schutzabdeckung geschlossen.

Wear protective gloves and eye protector to prevent exposure to cutting dust or mist. If dust or mist has entered your eyes, or is inhaled or adhered to your skin, immediately receive medical treatment as necessary.

Tragen Sie Schutzhandschuhe und Augenschutz, um Verletzungen durch Schneidestaub oder -nebel zu vermeiden.

Sollte Schneidestaub oder -nebel in die Augen gedrungen oder eingeatmet worden sein oder auf der Haut kleben, begeben Sie sich sofort in medizinische Behandlung.



Attaching / removing nozzle

Düse anbringen/entfernen

! CAUTION VORSICHT



SHARP BLADE EDGE & GRIP AREA OF HUB BLADE

Follow instruction manual of machine when working.

Do not touch blade edge or grip area of hub blade.

SCHARFER KLINGENRAND & GRIFFBEREICH

Befolgen Sie bei der Arbeit mit der Maschine die Gebrauchsanweisung.

Greifen Sie nicht in den Bereich der Klinge oder in den Griffbereich.



Disposing hub blade and its packaging materials

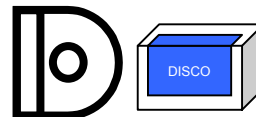
Entsorgen von Klinge und Verpackungsmaterialien

Blade
Klinge



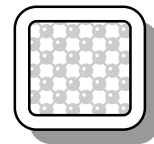
Main component:
Aluminium
Hauptkomponente:
Aluminium

PP package & PP label
PP-Verpackung &
PP-Etikett



Made of polypropylene plastic (PP)
Hergestellt aus Polypropylen (PP)

Silica gel
Kieselgel



Main component:
Silicon oxide
Hauptkomponente:
Siliziumoxyd

Observe national laws, acts, and / or local by-laws and regulations when disposing used hub blade or packaging materials.

Beachten Sie beim Entsorgen von Klinge und Verpackungsmaterialien nationale Gesetze, Vorschriften und / oder lokale Regulationen.