

Safety Sheet on How to Handle Hub Blade

Fiche de Sécurité Comment Opérer la Lame Hub



This safety sheet compiles safety precautions on handling, using, and disposing hub blade. Always keep this sheet at working place for ready reference.

Cette fiche compile les précautions de sécurité concernant l'opération, l'utilisation et le rejet de la Lame Hub. Conservez toujours cette fiche sur votre lieu de travail en tant que référence de lecture.

When Disco's hub blade is going to be used on machine of other manufacturer, prepare and affix safety labels that have contents equal to those included in this sheet, if necessary.

Lorsque la Lame Hub de Disco doit être utilisée sur une machine d'un autre fabricant, veuillez préparer et coller les étiquettes possédant un contenu équivalent à celui inclus dans cette fiche, si nécessaire.

Detailed Material Safety Data Sheet (MSDS) of hub blade is available on Disco's website written below. Please access and print out as necessary.

La Fiche des Données de Sûreté du Matériel (MSDS) de la Lame Hub est disponible sur le site web de Disco ci-dessous. Si nécessaire, vous pouvez l'imprimer.

This safety sheet is also available in other languages (Japanese, Chinese, Hangul, Thai, German, Italian, Spanish, Portuguese, Hungarian and Arabic). Please access to Disco's website written below and print out as necessary.

Cette fiche de sécurité est aussi disponible dans les autres langues (Japonais, Chinois, Hangul, Thaï, Allemand, Italien, Espagnol, Portugais, Hongrois et Arabe). Vous pouvez accéder au site web de Disco et l'imprimer si nécessaire.

www.disco.co.jp



Taking out hub blade from package

Sortir la Lame Hub depuis son emballage



CAUTION PRECAUTION

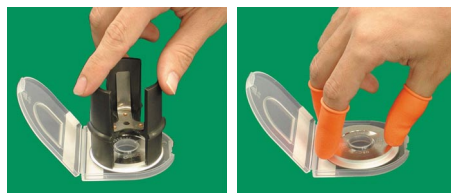


SHARP BLADE EDGE & GRIP AREA

Do not touch blade with bare hand.

BORD DE LAME AIGUISE & ZONE DE PRISE

Ne touchez pas cette lame avec les mains nues.



Use hub removal jig or fingerstalls.

Utilisez la languette d'enlèvement ou votre ongle.

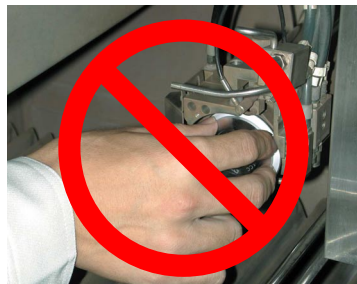


Loading / removing hub blade

Charger/enlever la Lame Hub



CAUTION PRECAUTION



SHARP BLADE EDGE & GRIP AREA

Do not touch blade with bare hand.

BORD DE LAME AIGUISE & ZONE DE PRISE

Ne touchez pas cette lame avec les mains nues.



Follow instruction manual of machine when working.

Use hub removal jig or fingerstalls.

Respectez le manuel d'instructions de la machine en travaillant.

Utilisez la languette d'enlèvement ou votre ongle.



During operation
Durant l'opération

! CAUTION PRECAUTION



ROTATING BLADE

Do not access to blade edge and grip area.

Keep protection cover closed.

LAME EN ROTATION

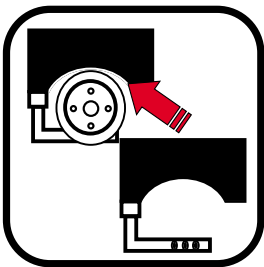
Ne touchez pas au bord de la lame ni à la zone de prise.

Conservez la protection toujours fermée.

Wear protective gloves and eye protector to prevent exposure to cutting dust or mist. If dust or mist has entered your eyes, or is inhaled or adhered to your skin, immediately receive medical treatment as necessary.

Portez des gants de protecteurs ainsi que des protections oculaires pour éviter toute exposition à la poussière et au brouillard.

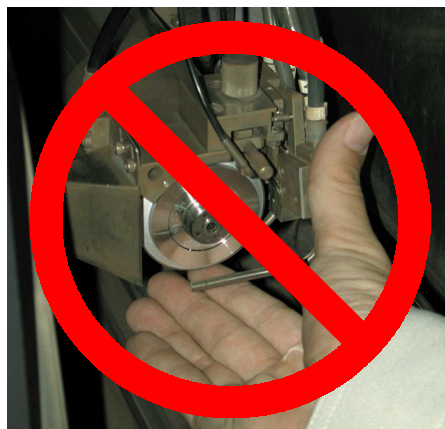
Si des saletés ou du brouillard est entré dans votre oeil ou se colle à votre peau, veuillez vous faire soigner immédiatement comme requis.



Attaching / removing nozzle

Attacher/enlever le tuyau

! CAUTION PRECAUTION



SHARP BLADE EDGE & GRIP AREA OF HUB BLADE

Follow instruction manual of machine when working.

Do not touch blade edge or grip area of hub blade.

BORD DE LAME AIGUISE & ZONE DE PRISE DE LA LAME HUB

Suivez le manuel d'instructions de la machine en travaillant

Ne touchez jamais au bord de la lame ou à la zone de prise de la Lame Hub.



Disposing hub blade and its packaging materials

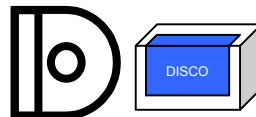
Jetez la Lame Hub et son matériel d'emballage

Blade
Lame



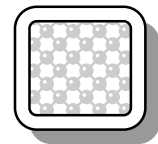
Main component:
Aluminum
Principal composant:
Aluminium

PP package & PP label
Emballage PP &
PP label



Made of polypropylene plastic (PP)
Fabriqué en plastique polypropylène (PP)

Silica gel
Gel silice gel



Main component:
Silicon oxide
Composant principal:
Oxyde de silicone

Observe national laws, acts, and / or local by-laws and regulations when disposing used hub blade or packaging materials.

Respectez les lois et actes nationaux et/ou les codes et réglementations locaux pour vous débarrasser des lames hub usées ou les déballer